

KABELOVÁ ŠACHTA K12, K13 - VÝKRES VÝZTUŽE

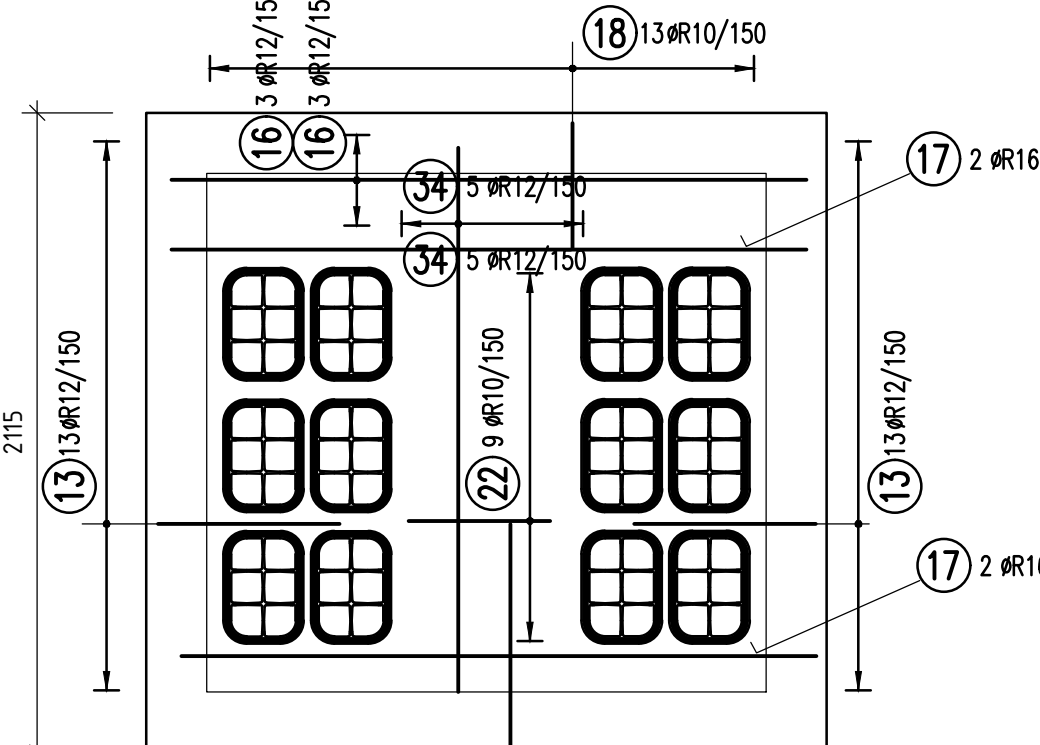
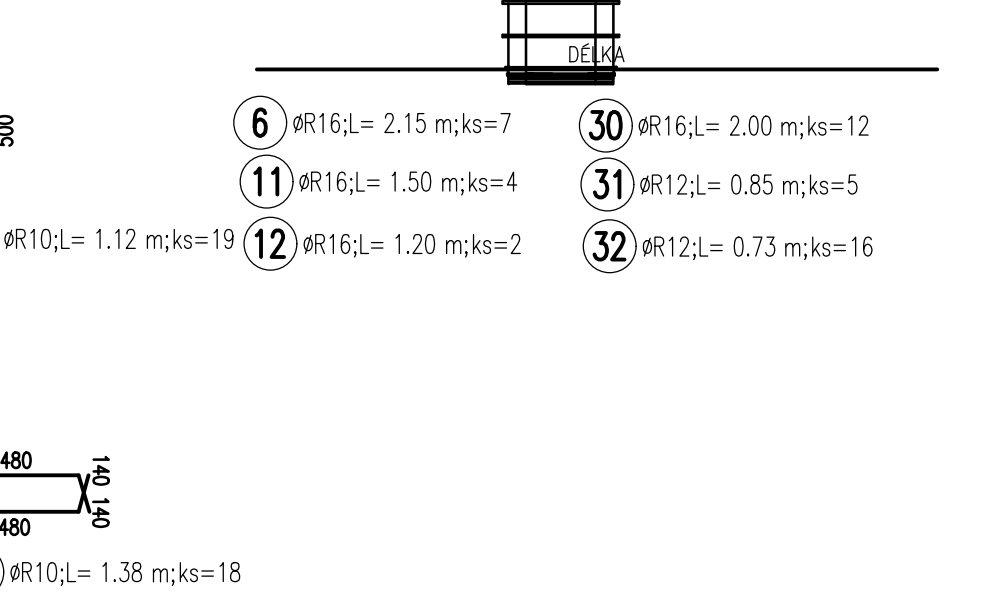
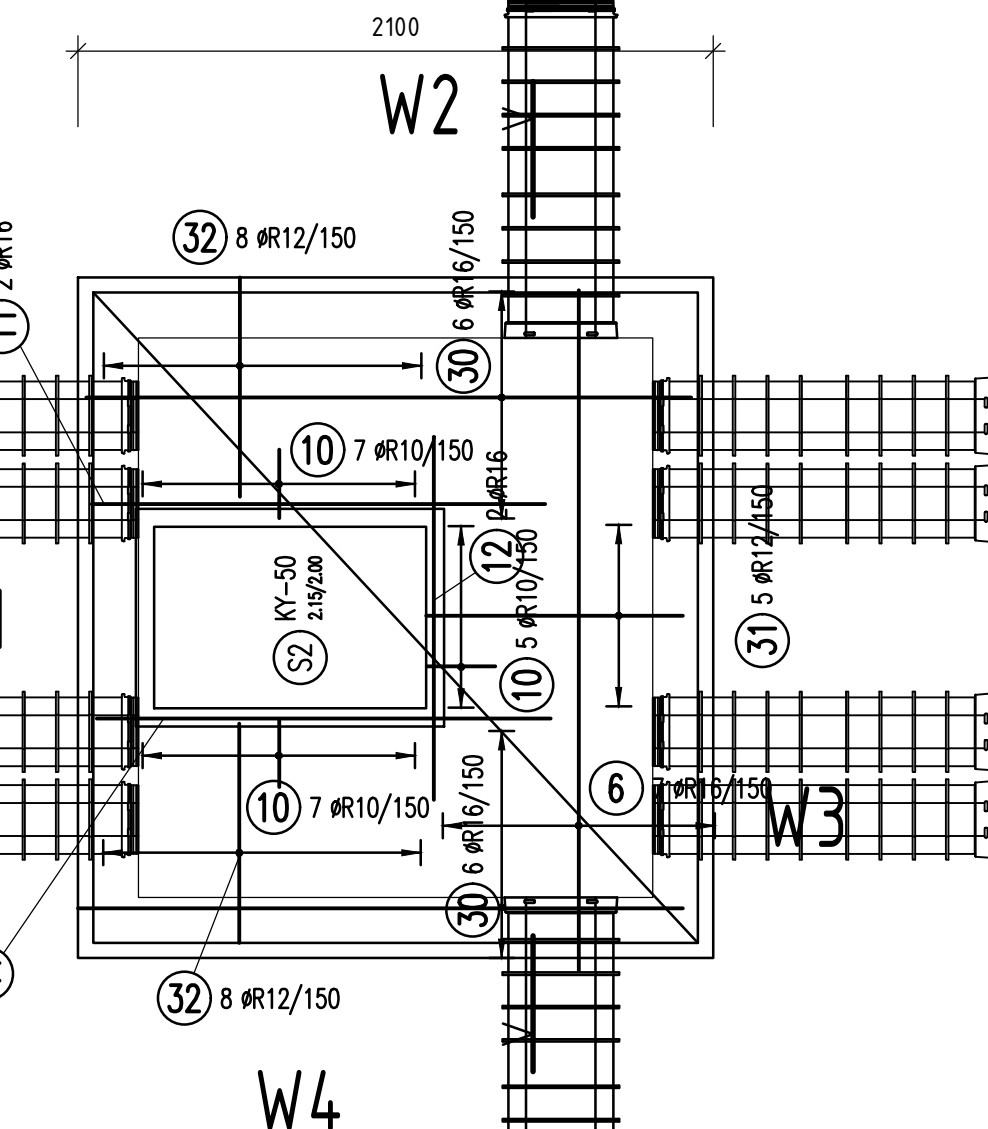
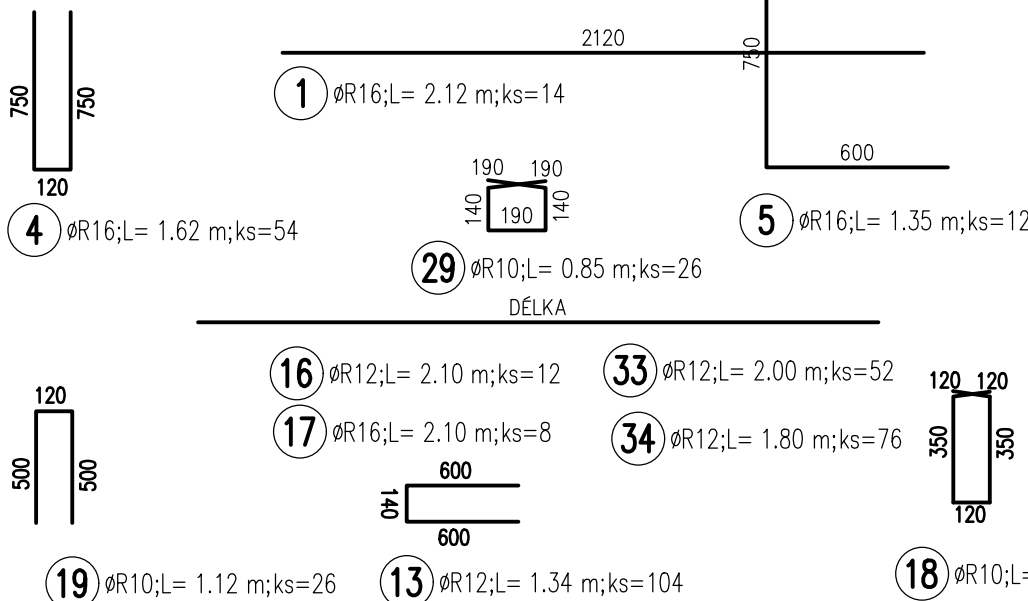
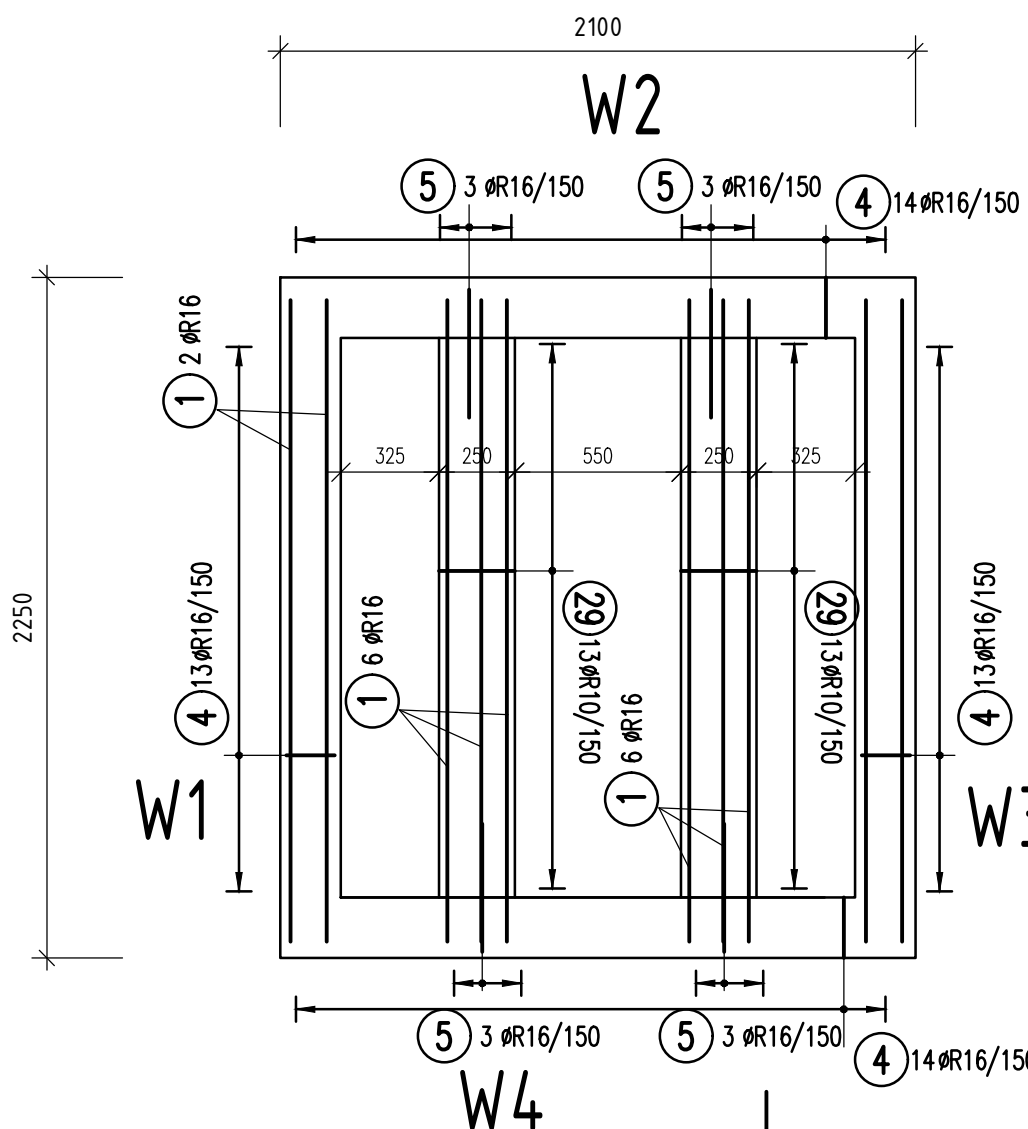
1:25
KABELOVÁ KOMORA K12,K13

STROP

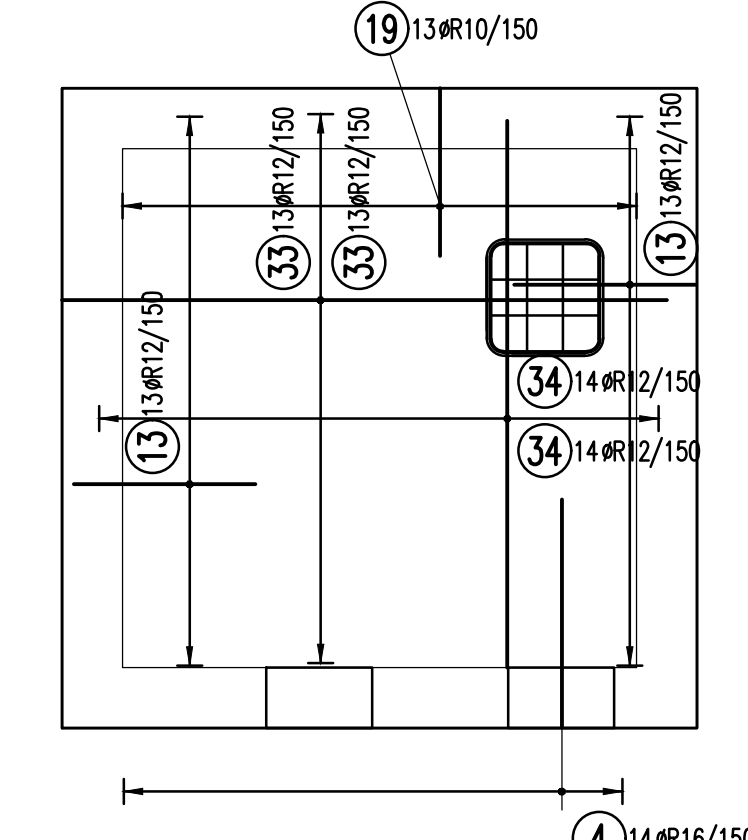
STĚNA W1,W3

TABULKA VÝZTUŽE

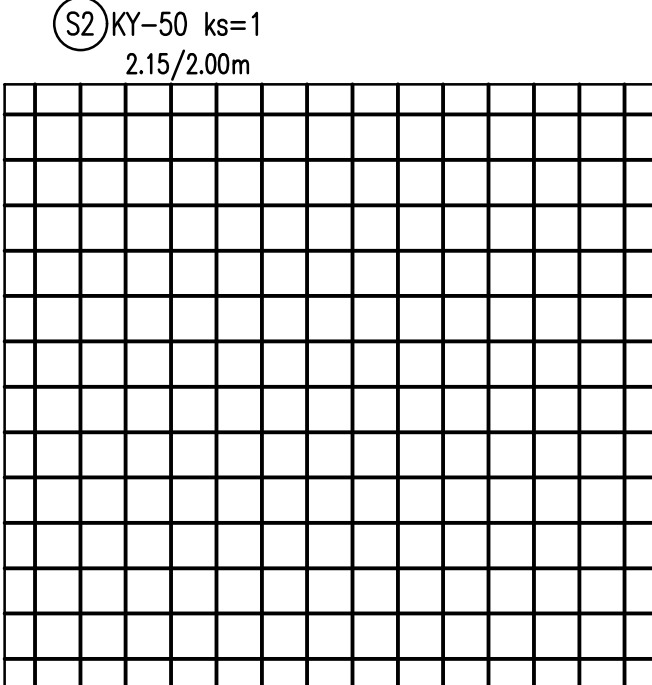
TABULKA VÝZTUŽNÝCH SÍTÍ



STĚNA W2,W4



POL.	Ø	DĚLKA	ks	R12	R16	R10
1	R16	2.12	14		29.68	
4	R16	1.62	54		87.48	
5	R16	1.35	12		16.20	
6	R16	2.15	7		15.05	
10	R10	1.12	19			21.28
11	R16	1.50	4		6.00	
12	R16	1.20	2		2.40	
13	R12	1.34	104	139.36		
16	R12	2.10	12	25.20		
17	R16	2.10	8		16.80	
18	R10	1.06	26			27.56
19	R10	1.12	26			29.12
22	R10	1.38	18			24.84
29	R10	0.85	26			22.10
30	R16	2.00	12		24.00	
31	R12	0.85	5	4.25		
32	R12	0.73	16	11.68		
33	R12	2.00	52	104.00		
34	R12	1.80	76	136.80		
DĚLKA PODLE Ø [m]				421.29	197.61	124.90
HMOTNOST NA 1bm [kg]				0.888	1.578	0.617
HMOTNOST PODLE Ø [kg]				374.11	311.83	77.06
Hmotnost				763.00	kg	



OZN.	DRUH	ROZMĚRY	ks	KY-50
S2	KY-50	2.15 2.00	1	4.30
PLOCHA SÍTÍ [m²]				4.30
HMOTNOST NA 1bm² [kg/m²]				5.390
HMOTNOST PODLE DRUHU [kg]				23.18
Hmotnost				23.18 kg

rimer, s.r.o.
lkosik@rimer.cz
Štefánikova 131/61, Brno
tel.: 605 373 653

D			
C			
B			
A			
INDEX REVIZE	POPIS REVIZE	DATUM	JMÉNO
NÁZEV AKCE	TR Řípv - rek.R110kV, sek.tech., VS, PZTS	Č. STAVBY: 001020003001	
STAVEBNÍK	EG.D, a.s., LIDICKÁ 1873/36, 602 00 BRNO	Č. OBJ.: 4501656578	
STATUS/STUPEŇ	Dokumentace pro provedení stavby/DPS		
ČÁST	D.1.1 Architektonicko-stavební řešení		
ZHOT. DOKUMENTACE	EGEM s.r.o., Starochodovská 41/68, 149 00 Praha 4		
KONTAKTNÍ OSOBA	Ing. Čestmír Vášek, cestmir.vasek@egem.cz, tel.: +420 721 363 423		
ARCHIVNÍ ČÍSLO	3EGE 37887		
ZOD. PROJEKTANT	Ing. Lubomír Kosík	DATUM: 04/2024	
VYPRACOVAL	Ing. Lubomír Kosík	ČÍSLO VÝK/DOK:	
KONTRLOVAL	Ing. Jan Řihošek	D1.1b)-57	
MÍSTO STAVBY	Řípv 32, 674 01 Třebíč	KÓD LOKALITY: ŘIP	
SO/PS	S031-Rozvodna 110-stav. část	MĚŘÍTKO: M 1:25	
MAJETKOVÁ TŘÍDA	CZD00016	FORMÁT: 5x44	
DRUH DOKUMENTU	výkres	LIST/CELKEM: 1/1	
NÁZEV DOKUMENTU	VÝKRES VÝZTUŽE - Kabelová komora K12, K13	ARCHIVNÍ ČÍSLO EG.D:	

BETON C25/30 XC1 XA1
OCEL B500B, KARI
KRYTÍ 35 mm

NAVRŽENO DLE ČSN EN 1992-1-1
PŘEDEPSANÝ DEFORMAČNÍ MODUL BETONU E_{cm}=31 GPa
VE STĚNĚ KAŽDÉ KABEL. KOMORY BUDE OTVOR Ø80 mm
S Pažnicí HRD 80 FU/200 PRO PŘIPOJENÍ UZEMNĚNÍ + Těsnění HRD 80 2x(30x4) b30